



Městský úřad Kamenický Šenov
Osvobození 470
471 14 Kamenický Šenov

Vážení,

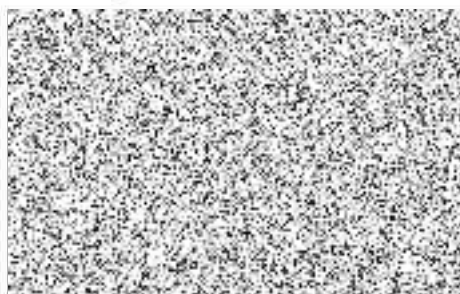
Na základě zákona 106/1999 Sb, vás žádám o poskytnutí následujících informací:

- seznam pozemků, které byly v k.ú. Prácheň prodány žadateli [redacted] a to od 8/2009 do 7/2024.
- dále zaslání Kupních smluv prodaných pozemků žadateli [redacted] bytem [redacted] a to od 8/2009 do 7/2024 a informace, kdy tyto pozemky byly zaplacený.

Dále žádám o seznam žadatelů, kteří zažádali o změny v Územním plánu v k.ú. Prácheň, včetně konkrétních změn.

Tyto informace žádám zaslat na výše uvedený e-mail.

S pozdravem



Městský úřad Kamenický Šenov	
Datum a čas:	26.07.2024
Číslo jednací:	MUKS-4618/2024
Počet listů/příloh:	1/0/
JID:	MUKSN9694PZN
Spisový znak:	

Zveřejnění poskytnutí informace podle § 5 odst. 3 zákona č. 106/1999 Sb. způsobem umožňujícím dálkový přístup.

Dne 26. 07. 2024 byl povinný subjekt Městský úřad Kamenický Šenov požádán o poskytnutí informace podle zákona číslo 106/1999 Sb. o svobodném přístupu k informacím o informace a to:

1. Seznam pozemků, které byly v k.ú. Prácheň prodány žadatelem [REDACTED], bytem [REDACTED], a to od 8/2009 do 7/2024.
2. Dále zaslání kupních smluv prodaných pozemků žadatelem [REDACTED], bytem [REDACTED] a to od 8/2009 do 7/2024 a informace, kdy tyto pozemky byly zaplacený.
3. Dále žádám o seznam žadatelů, kteří zažádali o změny v Územním plánu v k.ú. Prácheň, včetně konkrétních změn.

Povinný subjekt - Městský úřad Kamenický Šenov požadované informace poskytl dne 09. 08. 2024. V souladu s § 5 odst. 3 zákona č. 106/1999 Sb. je povinný subjekt povinen do 15 dnů od poskytnutí informací tyto informace zveřejní způsobem umožňujícím dálkový přístup.

Odpověď povinného subjektu:

Vážený pane,

na základě Vaší žádosti č.j. MUKS-4618/2024 ze dne 26.7.2024 Vám sděluji následující:

Ad 1)

- p.p.č. 679/2 a p.p.č 679/3 v k.ú. Prácheň- spoluvlastnictví
- p.p.č. 685/1 v k.ú. Prácheň
- p.p.č 422/1 v k.ú. Prácheň

Pozn. Rok 2011 - viz. Rozhodnutí o částečném odmítnutí poskytnutí informací č.j. MUKS-4752/2024.

Ad 2) Pozemek p.p.č. 422/1 v k.ú. Prácheň byl zaplacen dne 30.6.2014. Ostatní požadované informace v bodě č. 2 - viz. Rozhodnutí o částečném odmítnutí poskytnutí informací č.j. MUKS-4752/2024.

Ad 3) Zasíláme přílohou.

S ohledem na ochranu osobních údajů v souladu nařízením Evropského parlamentu a Rady (EU) 2016/679 ze dne 27. dubna 2016 o ochraně fyzických osob v souvislosti se zpracováním osobních údajů a o volném pohybu těchto údajů a o zrušení směrnice 95/46/ES (obecné nařízení o ochraně osobních údajů, GDPR) nejsou při zveřejnění uváděny osobní údaje.

Uveřejněno dne 14. 08. 2024

Zadatel	Pozemek	Současné funkční využití	Požadované funkční využití
Město Louky	p.p.č. 663/1	Louky, pastviny	Bydlení rodinné domy venkovské
	p.p.č. 659/2	Louky, pastviny	Bydlení rodinné domy venkovské
	p.p.č. 659/3	Louky, pastviny	Bydlení rodinné domy venkovské
	p.p.č. 654/2	Louky, pastviny	Bydlení rodinné domy venkovské
	p.p.č. 656/2	Louky, pastviny	Bydlení rodinné domy venkovské
Město Louky	p.p.č. 52/4	Louky, pastviny	Bydlení rodinné domy městské
	p.p.č. 52/3	Louky, pastviny	Bydlení rodinné domy městské
	p.p.č. 17/3	Louky, pastviny	Bydlení rodinné domy městské
	p.p.č. 17/4	Louky, pastviny	Bydlení rodinné domy městské
	p.p.č. 17/5	Louky, pastviny	Bydlení rodinné domy městské
	část p.p.č. 127/3	Louky, pastviny	Bydlení rodinné domy městské
Město Louky	p.p.č. 349	Louky, pastviny	Bydlení rodinné domy venkovské
Město Louky	p.p.č. 213/1	Louky, pastviny	Výroba a služby
	p.p.č. 208/3	Louky, pastviny	Výroba a služby
	p.p.č. 257	Louky, pastviny	Výroba a služby
	p.p.č. 256	Louky, pastviny	Výroba a služby
Město Louky	st.p.č. 152	Výroba a služby	Smišené obytné území a část cca 200m2 zahrada
Město Louky	p.p.č. 464/1	Bydlení rodinné domy venkovské	Bydlení rodinné domy venkovské
	p.p.č. 464/2	Bydlení rodinné domy venkovské	Bydlení rodinné domy venkovské
	p.p.č. 464/3	Garáže	Bydlení rodinné domy venkovské
	p.p.č. 464/4	Bydlení rodinné domy venkovské	Bydlení rodinné domy venkovské
	p.p.č. 464/7	Garáže	Bydlení rodinné domy venkovské
Město Louky	p.p.č. 724	Louky, pastviny	Bydlení rodinné domy venkovské, nebo plochy určené k rekreaci, nebo občanská vybavenost
	p.p.č. 496/2	Louky, pastviny	Bydlení rodinné domy venkovské, nebo plochy určené k rekreaci, nebo občanská vybavenost
	část p.p.č. 467/1	Louky, pastviny	Bydlení rodinné domy venkovské, nebo plochy určené k rekreaci, nebo občanská vybavenost
	p.p.č. 290/8	Bydlení rodinné domy venkovské	Bydlení rodinné domy venkovské, nebo plochy určené k rekreaci, nebo občanská vybavenost
	p.p.č. 287/5	Bydlení rodinné domy venkovské	Bydlení rodinné domy venkovské, nebo plochy určené k rekreaci, nebo občanská vybavenost
	část p.p.č. 290/5	Bydlení rodinné domy venkovské	Bydlení rodinné domy venkovské, nebo plochy určené k rekreaci, nebo občanská vybavenost
	p.p.č. 686	Louky, pastviny	Bydlení rodinné domy venkovské, nebo plochy určené k rekreaci, nebo občanská vybavenost
	p.p.č. 689	Louky, pastviny	Bydlení rodinné domy venkovské, nebo plochy určené k rekreaci, nebo občanská vybavenost
	p.p.č. 684	Louky, pastviny	Bydlení rodinné domy venkovské, nebo plochy určené k rekreaci, nebo občanská vybavenost
	část p.p.č. 676	Louky, pastviny	Bydlení rodinné domy venkovské, nebo plochy určené k rekreaci, nebo občanská vybavenost
	p.p.č. 682	Louky, pastviny	Bydlení rodinné domy venkovské, nebo plochy určené k rekreaci, nebo občanská vybavenost
	část p.p.č. 681/1	Louky, pastviny	Bydlení rodinné domy venkovské, nebo plochy určené k rekreaci, nebo občanská vybavenost
	část p.p.č. 681/2	Louky, pastviny	Bydlení rodinné domy venkovské, nebo plochy určené k rekreaci, nebo občanská vybavenost
	p.p.č. 680/1	Louky, pastviny	Bydlení rodinné domy venkovské, nebo plochy určené k rekreaci, nebo občanská vybavenost
	část p.p.č. 679/2	Louky, pastviny	Bydlení rodinné domy venkovské, nebo plochy určené k rekreaci, nebo občanská vybavenost
	p.p.č. 685/1	venkovské, část louky a pastviny	Bydlení rodinné domy venkovské, nebo plochy určené k rekreaci, nebo občanská vybavenost
	st.p.č. 202	Louky, pastviny	Bydlení rodinné domy venkovské, nebo plochy určené k rekreaci, nebo občanská vybavenost
	st.p.č. 203	Louky, pastviny	Bydlení rodinné domy venkovské, nebo plochy určené k rekreaci, nebo občanská vybavenost
	p.p.č. 1151/2	neexistuje	neexistuje